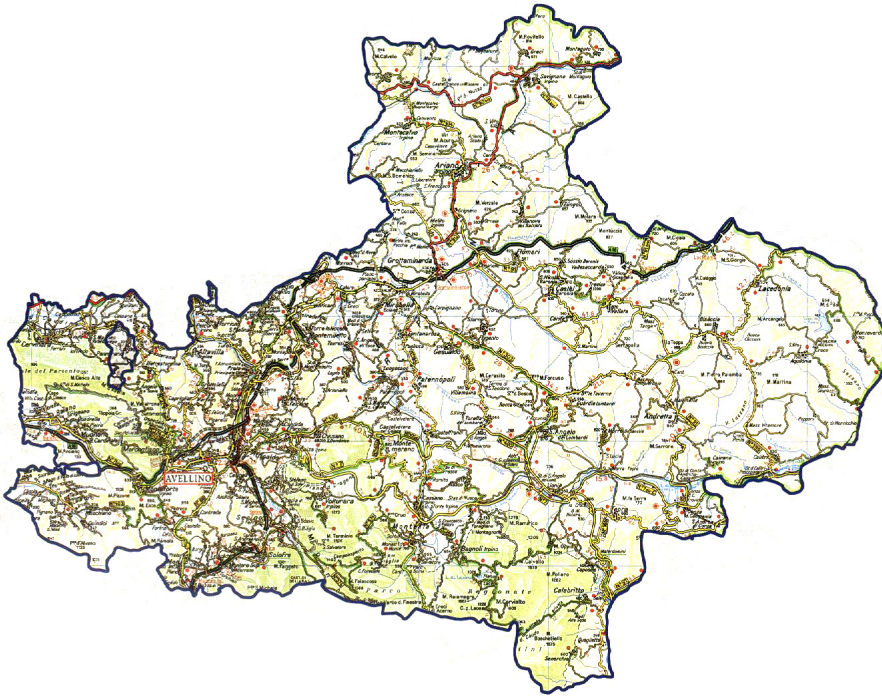


Irpinia, precipita il numero di abitanti

Scritto da Antonio Carrino

Mercoledì 18 Ottobre 2023 15:09



AVELLINO – L'Irpinia continua a spopolarsi. Mentre fino qualche anno fa il fenomeno della diminuzione della popolazione caratterizzava soprattutto le aree del Paese a forte emigrazione, oggi interessa l'intero Stivale. La misura dello spopolamento, però, assume valori profondamente diversi da provincia a provincia.

Nella nostra è davvero preoccupante. Dai dati Istat, infatti, si rileva che nell'ultimo quinquennio ad Avellino il numero di abitanti è diminuito di quasi il 4%, a fronte di una flessione dell'1,6% segnata in tutto il Paese. In Irpinia abbiamo perduto, dal 2019 al 2023, oltre 16 mila abitanti. Siamo scesi sotto i 400 mila residenti; per la precisione l'istituto nazionale di statistica - al 1° gennaio 2023 - ne ha contati 397.889.

Dai dati provvisori riferiti al mese di luglio scorso si rileva che l'andamento è sempre in discesa; siamo precipitati a quota 396.510 residenti. Per trovare un numero di abitanti al di sotto dei 400 mila, bisogna riportare il calendario indietro di oltre un secolo. Infatti, il censimento 1901 registrò per la provincia di Avellino 397.885 abitanti.

Ritornando ai dati attuali, si nota che negli ultimi 5 anni soltanto in 10 su 107 circoscrizioni italiane la popolazione è aumentata; nelle altre 97, la diminuzione è compresa tra lo 0,03 di Brescia e il 5,54% di Crotone. Avellino con il 3,9% si posiziona tra le ultime dieci province. In Campania, regione che, in media segna una flessione del 2,6%, la provincia che è messa

Irpinia, precipita il numero di abitanti

Scritto da Antonio Carrino

Mercoledì 18 Ottobre 2023 15:09

peggio di Avellino è Benevento, con un calo del 4,7%. A Napoli e Salerno la perdita è stata del 2,6%; a Caserta dell'1,3%.

Restringendo il campo di osservazione e limitandolo alla sola provincia di Avellino si nota che, su 118 Comuni irpini, solamente 4 sono in lieve crescita demografica. Nel quinquennio in esame i residenti aumentano a Cassano Irpino (+2,9), Domicella (+2,7), Montoro (+1,4) e Sirignano (+0,85). Negli altri 114 paesi la diminuzione oscilla tra lo 0,1 e il 14,5%. In dettaglio, in 8 Comuni è compresa tra lo 0,1 e l'1%; in 26 tra l'1,1 e il 3%; in 27 tra il 3,1 e il 5; in 46 tra il 5,1 e il 10%; in 7 supera il 10%. I magnifici sette sono Mirabella Eclano (-10,2%); Aquilonia, Zungoli e Greci (-10,4%); Flumeri (- 11,4%), Montaguto (-12,4) e Pietradefusi (-14,5).

Da rimarcare che anche nella città capoluogo si registra un calo demografico. Avellino negli ultimi 5 anni è scivolata da 53.762 residenti a 52.198. La perdita è stata di 1.564 unità: il 2,9%.