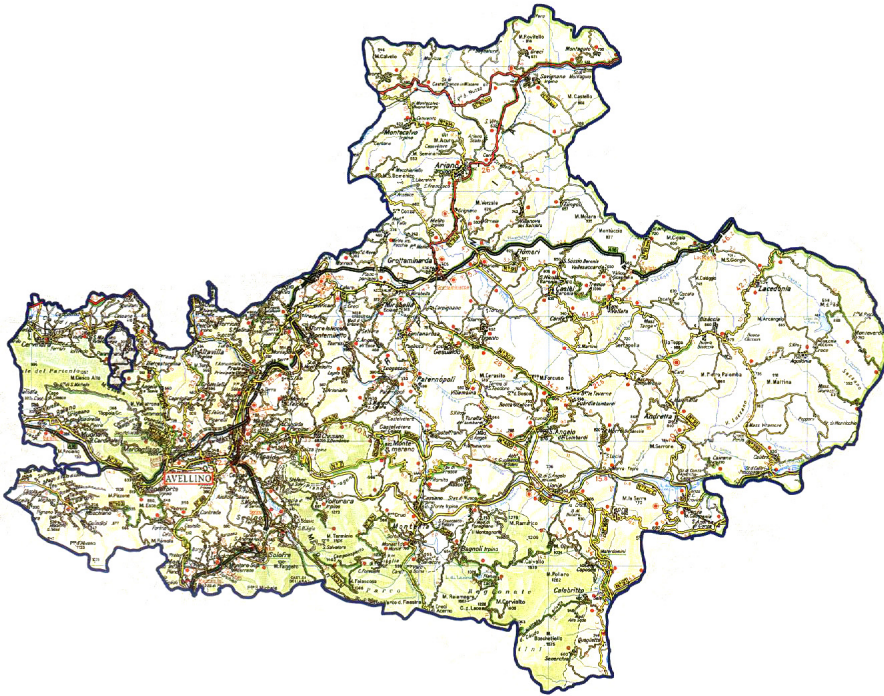


Irpinia, si allunga la vita media

Scritto da Antonio Carrino

Martedì 22 Gennaio 2013 18:50



AVELLINO – Si allunga la vita media in Irpinia. Un maschio che nasce oggi ha davanti a sé 79,2 anni di vita; una femmina 83,8 anni. Questi i dati che ci offre l'Istat con l'aggiornamento delle tavole di mortalità della popolazione residente.

La provincia di Avellino ha visto aumentare la speranza di vita per i maschi di oltre 4 anni nell'ultimo ventennio e per le donne di quasi 3 anni. Tale crescita, però, è di entità inferiore alla media nazionale. In tutt'Italia, infatti, la vita media dal 1992 si è allungata di 5,4 anni per gli uomini e di 3,8 anni per le donne, così che oggi un neonato maschio ha la probabilità di vivere 79,4 anni e una femminuccia 84,3 anni.

Nella piramide formata dalle province italiane, il record di longevità maschile spetta agli abitanti delle province di Arezzo e di Ravenna che hanno valicato la soglia degli 81 anni. Avellino è in una posizione mediana occupando, tra le 110 province italiane, il 58esimo scalino. Per longevità femminile, sul vertice sono posizionate Pesaro Urbino e Ravenna (che ripete il primato ottenuto per i maschi). In queste due circoscrizioni la vita media delle donne ha superato gli 85 anni. L'Irpinia in rosa scivola al 93esimo posto.

Tuttavia, in Campania Avellino fa segnare per gli uomini la migliore speranza di vita, giacché Benevento si ferma a 79 anni tondi, Salerno a 78,5, Caserta a 77,4 e Napoli a 77,2.

Irpinia, si allunga la vita media

Scritto da Antonio Carrino

Martedì 22 Gennaio 2013 18:50

Da notare che le consorelle partenopea e di Terra di Lavoro occupano gli ultimi due posti nella scala nazionale. Per la componente femminile l'Irpinia, tra le circoscrizioni campane, è seconda in quanto è superata dal Sannio dove le donne hanno una speranza di vita di 84,3 anni. Di poco inferiore al livello toccato da Avellino è quello di Salerno (83,6 anni). A seguire, poi, ci sono Caserta e Napoli, rispettivamente con 82,7 e 82,2 anni.